

GRAB JOURNAL

Modulo di cattura automatica articoli e distribuzione della rassegna stampa.

Grab Journal è l'innovativo tool di Ideasolutions che **consente di abbattere completamente i tempi necessari al download dei file PDF dai siti delle testate giornalistiche ed i tempi necessari alla lettura del materiale per l'assegnazione dei singoli articoli ai settori o agli uffici destinatari.**

Il criterio di funzionamento è semplice quanto efficace: il modulo software è suddiviso in due sezioni:

1. sezione di configurazione testate giornalistiche

2. sezione di interpretazione ed assegnazione degli articoli

Nella sezione di download, è necessario sincronizzare tutte le testate giornalistiche che si desidera trattare, specificando la frequenza e l'ora in cui effettuare il download degli articoli dal sito e i dati per effettuare l'accesso (nome utente e password)

Nella sezione di interpretazione ed assegnazione è possibile creare la propria anagrafica clienti. Per ogni cliente è possibile specificare "n" parole chiave ed "n" frasi in base alle quali selezionare gli articoli (le parole e le frasi di interesse per il singolo cliente destinatario della rassegna)

Grab Journal procede quindi come segue:

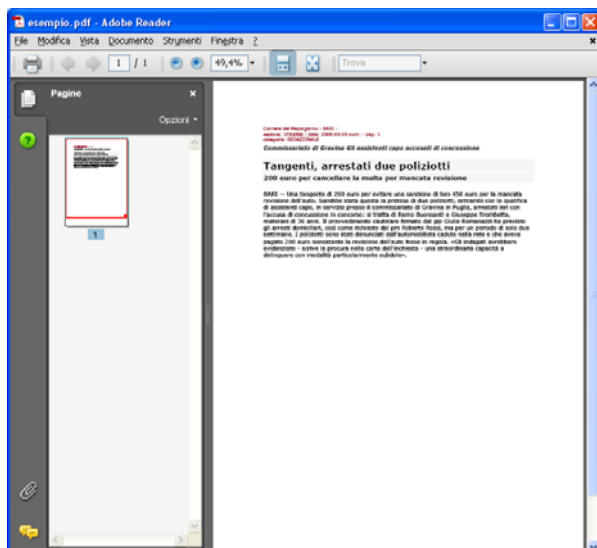
- Alle ore specificate, Grab Journal avvia il download giornali in formato PDF dai siti delle varie testate trattate e li salva in un repository temporaneo.
- Man mano che procedono i downloads, Grab Journal interpreta il testo dei singoli articoli alla ricerca di una qualsiasi parola "chiave" o di una qualsiasi frase associata ai clienti.
- Qualora un articolo contenga una o più parole chiave, sposta l'articolo nelle cartelle di output appositamente create per ogni cliente.
- Si ottiene quindi la creazione di un archivio informatico contenente tante directory per quanti sono i clienti, organizzate per data della rassegna e per testate giornalistiche. I file saranno in formato PDF e tutte le parole di interesse per i clienti saranno automaticamente evidenziate nel testo degli articoli. Partendo da questo archivio si può agevolmente procedere all'impaginazione degli articoli con il software PressXpress.

Prelievo da web

L'accesso alle testate giornalistiche avviene automaticamente via Web all'ora desiderata utilizzando la username e la password di accesso al giornale. (E' necessario disporre di un abbonamento di consultazione per ogni testata che si intende trattare).



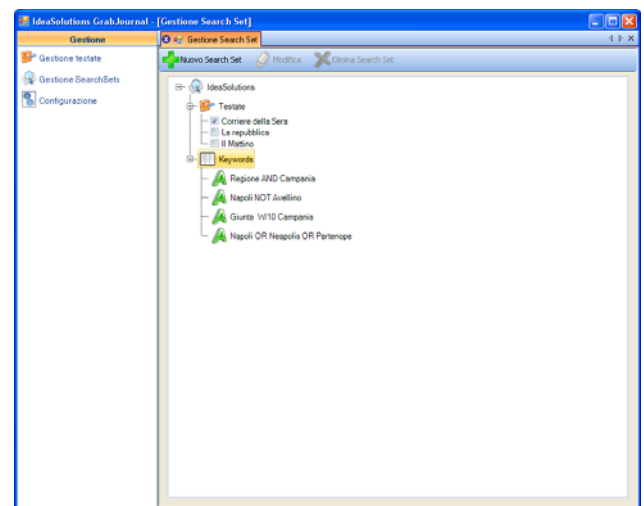
Il tool preleva l'intero giornale trasformandolo in un unico file PDF con testo elettronico



Tutti gli articoli contenuti nel giornale, vengono sottoposti ad un processo di indicizzazione testuale.

Gestione dei clienti e delle key-words

Il modulo di gestione clienti, consente la creazione di un'anagrafica cliente dettagliata. Ad ogni profilo cliente è possibile associare innumerevoli parole chiave o frasi utili all'assegnazione degli articoli prelevati da Web.



Assegnazione degli articoli ai clienti.

Terminata la fase di indicizzazione dei giornali PDF scaricati dal web, il modulo di ricerca testuale effettua la ricerca di tutte le parole chiave e le frasi associate ai clienti ed avvia quindi la fase di "assegnazione" degli articoli.

Le directory di output dei singoli clienti conterranno quindi gli articoli selezionati, suddivisi per data della rassegna e per testata. Le parole chiave scelte dal cliente saranno evidenziate direttamente nel testo

dell'articolo in modo tale da attirare immediatamente l'attenzione del lettore.

Terminata la lavorazione con Grab Journal, è possibile reimpaginare gli articoli con PressXpress per creare il file di rassegna stampa definitivo.

Grab Journal consente:

- 1. Azzeramento dei tempi necessari a prelevare gli articoli dal Web**
- 2. Azzeramento dei tempi necessari all'analisi e la lettura del materiale**
- 3. Notevole semplificazione delle procedure di smistamento**
- 4. Creazione di un archivio storico dei clienti e delle rassegne giornaliere create per loro.**

Specifiche tecniche per il funzionamento

Requisiti minimi per l'installazione:

- **Processore:** Pentium III 800 Mhz o superiore
- **Memoria Ram:** 256 Mb o superiore
- **Spazio su HardDisk:** 40Mb o superiore
- **Monitor:** Svga 1024x768 o superiore
- **Scheda video:** 16Mb o superiore
- **O.S.:** Microsoft Windows 2000 - Xp - 2003 - Vista
- **Versione Internet Explorer:** 6 o superiore